
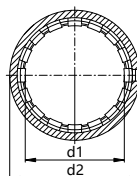
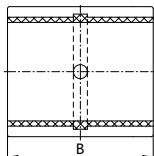


# LIN 直线滑动轴承

封闭式阳极氧化铝适配器，短型设计

 产品代码



**LIN-02R-10**



直径  
短型外壳  
短系内膜

- 尺寸与标准的滚珠轴承一致
- 也提供小间隙系列 LIN-02R (  $\varnothing$  10-50mm )
- 根据客户要求可以提供非标制作

## 技术参数

产品代码	轴 $\varnothing$ [mm]	基座孔 $\varnothing$ H7 [mm]	公差 轴承内圈 直径 [mm]	F 最大值 动态 P=5MPa [N]	F 最大值 静态 P=35MPa [N]	重量 [g]
LIN-02R-10	10	17	+0.030 +0.088	650	4550	8
LIN-02R-12	12	19	+0.030 +0.088	840	5880	10
LIN-02R-16	16	24	+0.030 +0.088	1200	8400	17
LIN-02R-20	20	28	+0.030 +0.091	1500	10500	18
LIN-02R-25	25	35	+0.030 +0.091	2500	17500	42
LIN-02R-30	30	40	+0.040 +0.110	3750	26250	56
LIN-02R-40	40	52	+0.040 +0.115	6000	42000	113
LIN-02R-50	50	62	+0.050 +0.130	8750	61250	147

## 尺寸 [mm]

产品代码	d1	d2 k7	B h10
LIN-02R-10	10	17	26
LIN-02R-12	12	19	28
LIN-02R-16	16	24	30
LIN-02R-20	20	28	30
LIN-02R-25	25	35	40
LIN-02R-30	30	40	50
LIN-02R-40	40	52	60
LIN-02R-50	50	62	70